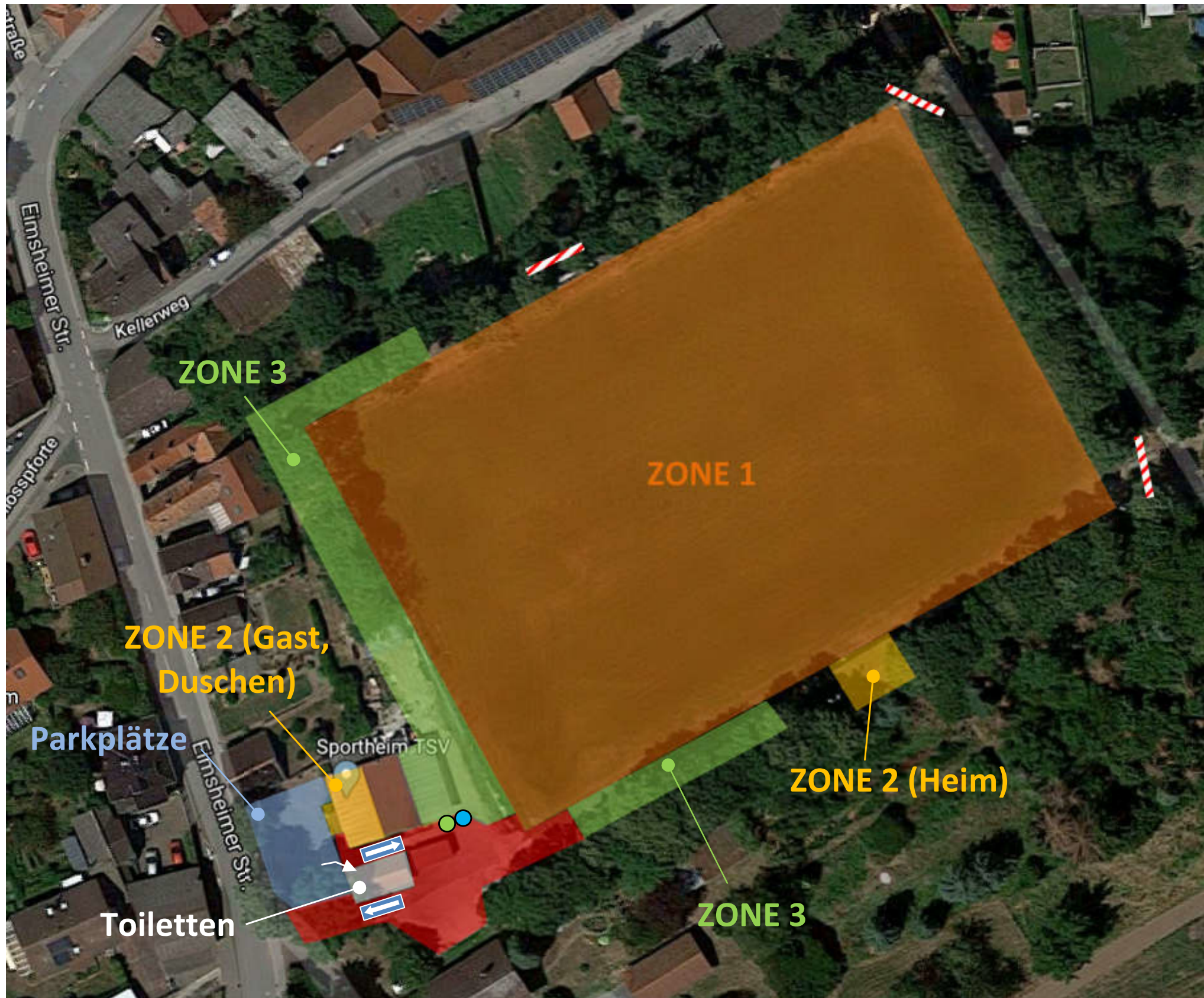


Übersichtskarte Sportgelände TSV 1910 Uelversheim e.V.



ZONE 1
Spielfeld (Spielbetrieb notwendige Personen)

ZONE 2
Umkleidebereich

ZONE 3
Zuschauer

Parkplätze
(oder an der Straße)

Toiletten
Zugang nur von unten über Parkplatz

Durchgangsbereich (kein Aufenthalt)

Absperrungen alternative Zugänge 

Ein-/ Ausgang Zuschauer 

Zugang Sportler zu ZONE 1 

Einlasskontrolle 

Händedesinfektion 



Ergänzende Regeln für den Fußball Trainings- und Spielbetrieb auf dem Sportplatz des TSV 1910 Uelversheim e.V.

Dieses Hygienekonzept ist als Zusatz zum bereits bestehenden Konzept des TSV 1910 Uelversheim e.V. anzusehen, welches für den restlichen Sportbetrieb des Vereins gültig ist. Die aktuell gültige Fassung kann auf der Homepage des TSV heruntergeladen werden.

Kommunikation

- Alle Trainer und verantwortlichen Vereinsmitarbeiter werden in die Vorgaben zum Trainingsbetrieb und die Maßnahmen des Vereins eingewiesen.
- Vor Aufnahme des Trainings- und Spielbetriebs müssen alle teilnehmenden Personen aktiv über die Hygieneregeln informiert werden. Dies gilt im Spielbetrieb für sämtliche Personen des Heimvereins, des Gastvereins, der Schiedsrichter und sonstiger Funktionsträger. Das Einverständnis zur Einhaltung dieser Regeln kann über den Beauftragten des Heim-/Gastvereins gesamthaft eingeholt werden.
- Alle weiteren Personen, welche sich auf der Sportstätte aufhalten, werden über Aushänge des Hygienekonzepts vor Ort informiert.
- Zuschauer werden beim Betreten des Sportgeländes personell erfasst, um eine Nachverfolgbarkeit im Falle einer SARS-CoV-2-Infektion zu ermöglichen.
- Bei Fragen kann sich jederzeit an den Hygienebeauftragten des Vereins gewandt werden.

Örtliche Gegebenheiten

- Der Zugang zum Sportgelände ist nur über die Haupttreppe vom Parkplatz aus möglich. Verlassen wird das Sportgelände Richtung Parkplätze über die Zufahrt zu den oberen Personal-Parkplätzen. Es ergibt sich somit ein Einbahnstraßen-System welches durch entsprechende Beschilderung gekennzeichnet ist.
- Das Sportgelände ist zur Wahrung der Hygienemaßnahmen in Zonen eingeteilt. Es ist darauf zu achten nur die einem jeweils erlaubte Zone zu betreten. Die Einteilung der Zonen ist der Übersichtskarte zu entnehmen.



Zone 1: Spielfeld/Innenraum

- In Zone 1 (Spielfeld inkl. Spielfeldumrandung und ggf. Laufbahn) befinden sich nur die für den Trainings- und Spielbetrieb notwendigen Personengruppen:
 - Spieler
 - Trainer
 - Teamoffizielle
 - Schiedsrichter/- Beobachter/- Paten
 - Verbandsbeauftragte
 - Sanitäts- und Ordnungsdienst
 - Hygienebeauftragter
 - Medienvertreter (siehe nachfolgende Anmerkung)
- Zone 1 ist an den festgelegten Punkten zu betreten und verlassen. (siehe Übersichtskarte)
- Sofern Medienvertreter im Zuge der Arbeitsausführung Zutritt benötigen, erfolgt dieser nur nach vorheriger Anmeldung beim Heimverein und unter Einhaltung des Mindestabstandes.

Zone 2: Umkleidebereich

- In Zone 2 (Umkleidebereiche) haben nur die relevanten Personengruppen Zutritt:
 - Spieler
 - Trainer
 - Teamoffizielle
 - Verbandsbeauftragte
 - Hygienebeauftragter
 - Schiedsrichter/-Beobachter/-Paten
- Die Nutzung erfolgt unter Einhaltung der Abstandsregelung.
- In sämtlichen Innenbereichen wird dringend empfohlen einen Mund-Nase-Schutz zu tragen.

Zone 3: Zuschauerbereich

- Die Zone 3 „Publikumsbereich (im Außenbereich)“ bezeichnet sämtliche Bereiche der Sportstätte, welche frei zugänglich und unter freiem Himmel (auch überdachte Außenbereiche) sind. (siehe Übersichtskarte)
- Zuschauer werden gebeten nur über die Haupttreppe am Sportheim das Sportgelände zu betreten, um eine Einlasskontrolle durchführen zu können.
- Andere Zugänge zum Sportplatz sind soweit möglich mit Flatterband und entsprechender Beschilderung versperrt mit dem Hinweis das Sportgelände nur über die Haupttreppe am Sportheim zu betreten.
- Der Zugang zu Zone 3 geschieht vom Parkplatz aus über die Haupttreppe.
- Am Ende der Treppe befindet sich die Einlasskontrolle mit Aufnahme der Personalien, um eine Kontaktverfolgung möglich zu machen.
- An der Einlasskontrolle steht ein Händedesinfektionsspender zur Verfügung
- In Zone 3 gelten die Abstands- und Hygieneregeln.

Anreise der Teams & Schiedsrichter

- Für An- und Abreise der Teams sowie der Schiedsrichter gelten die jeweils gültigen Bestimmungen des Landes Rheinland-Pfalz sowie die Vorgaben des SWFV. Empfohlen wird möglichst auf Fahrgemeinschaften zu verzichten. Bei Anreise im Mannschaftsbus ist das Tragen eines Mund-Nasenschutzes verpflichtend.
- An- und Abreise sollte wenn möglich zu Fuß oder z.B. per Fahrrad erfolgen.
- Es wird eine zeitliche Entkopplung der Ankunft der beiden Teams (Bspl.: 75 min vor Anpfiff Gast, 60 min vor Anpfiff Heim) empfohlen.



Umkleidekabinen

- Die **Gastmannschaft** nutzt die Umkleidekabine in den Umkleidekatakomben des Sportheimgebäudes. Da die Kabine direkt vom Parkplatz aus zu erreichen ist, geschieht der Zugang zum Spielfeld über die Haupttreppe bzw. zurück über die Zufahrt zu den oberen Personal-Parkplätzen. (Einbahnstraßen-System beachten, siehe oben)
Unter Einhaltung der Abstandsregeln gilt in der Gästekabine:
 - Max. Platz für **5 Spieler**
 - davon max. **1 Spieler** im Duschbereich

- Die **Heimmannschaft** nutzt - solange die Witterungsbedingungen es zulassen - vorzugsweise das „Kommentatoren-“ / Gerätehaus an der Mittellinie des Spielfeldes als Umkleide. Bei entsprechend schlechten Witterungsbedingungen kann auf den nicht genutzten Gastraum des Vereinsheims ausgewichen werden.
Um die Kontaktmöglichkeiten zwischen Heim- und Gastmannschaft sowie Schiedsrichtern zu minimieren steht die Umkleidekabine der Heimmannschaft in den Umkleidekatakomben des Sportheimgebäudes nur für den Trainingsbetrieb zur Verfügung.
Unter Einhaltung der Abstandsregeln gilt im „Kommentatoren-“ / Gerätehaus bzw. Gastraum des Vereinsheims:
 - Max. Platz für **10 Spieler** im
 - Duschen stehen nicht bzw. erst nach Abreise der Gastmannschaft zur Verfügung

in der Heimkabine des TSV:

 - Max. Platz für **7 Spieler** in der (**nur Trainingsbetrieb**)
 - davon max. **2 Spieler** im Duschbereich (**nur Trainingsbetrieb**)

- Die **Schiedsrichterkabine** befindet sich in den Umkleidekatakomben des Sportheimgebäudes. Da die Kabine direkt vom Parkplatz aus zu erreichen ist, geschieht der Zugang zum Spielfeld über die Haupttreppe bzw. zurück über die Zufahrt zu den oberen Personal-Parkplätzen. (Einbahnstraßen-System beachten)
Unter Einhaltung der Abstandsregeln gilt in der Schiedsrichterkabine:
 - max Platz für **1 Person** in Kabine bzw. Dusche



Spielbericht

- Die EDV-Einrichtungen (PC) zur Erstellung des Spielberichtes Online steht am Spieltag nicht zur Verfügung.
- Das Ausfüllen des Spielberichts Online vor dem Spiel inklusive der Freigabe der Aufstellungen, erledigen die Mannschaftenverantwortlichen jeweils Zuhause und bringen einen Ausdruck ihrer Mannschaft mit. Der Schiedsrichter füllt den Spielbericht an seinem eigenen (mobilen) Gerät oder Zuhause aus.
- Werden vor Ort Eingabegeräte von mehreren Personen benutzt, sind diese vor und nach der Nutzung zu reinigen. Unmittelbar nach Eingabe der jeweiligen Person ist eine Handdesinfektion möglich.
- Alle zum Spiel anwesenden Spieler und Betreuer sind auf dem Spielberichtsbogen genauestens einzutragen, um die Anwesenheit zu dokumentieren. Die Anzahl der Teamoffiziellen/Betreuer pro Team sollte die Anzahl 5 nicht überschreiten

Aufwärmen

- Zeitliche Anpassung an Gegebenheiten.
- Anpassung der Vorspielphase (z.B. Aufwärmen).
- Überschreitet der Spielerkader die Anzahl von 15 Spielern, dürfen sich auch nur insgesamt 15 Spieler pro Team gemeinsam aufwärmen. Die restlichen Spieler müssen sich an die geltenden Abstandsregelungen halten.

Ausrüstungs-Kontrolle

- Equipment-Kontrolle im Außenbereich durch den Schiedsrichter.
- Wenn hierbei kein Mindestabstand gewährleistet werden kann, hat der Schiedsrichter(-Assistent) hierbei Mund-Nasen-Schutz zu tragen.

Einlaufen der Teams

- Zeitlich getrenntes Einlaufen bzw. kein gemeinsames Sammeln und Einlaufen
- Kein „Handshake“
- Kein gemeinsames Aufstellen der Mannschaften
- Keine Escort-Kids
- Keine Maskottchen
- Keine Team-Fotos (Fotografen nur hinter Tor und Gegengerade)
- Keine Eröffnungsinszenierung



Trainerbänke/Technische Zone

- Alle auf dem Spielbericht eingetragenen Teamoffiziellen haben sich während des Spiels in der Technischen Zone des eigenen Teams aufzuhalten. Ist bei Spielen (z.B. Jugend) die Kennzeichnung einer Technischen Zone nicht möglich, halten sich alle Betreuer an der Seitenlinie auf, wobei Heim- und Gastmannschaft jeweils die gegenüberliegende Spielfeldseite benutzen sollten.
- In allen Fällen ist der Mindestabstand einzuhalten.
- Nutzung jedes 2. oder 3. Sitzes (der Mindestabstand von 1,5 m ist zu gewährleisten). Ggf. Stühle/Bänke in Erweiterung der Ersatzbänke.

Halbzeit

- In den Halbzeit- bzw. Verlängerungspausen verbleiben nach Möglichkeit alle Spieler, Schiedsrichter und Betreuer im Freien.
- Falls kein Verbleib im Freien möglich ist, muss auf die zeitversetzte Nutzung der Zuwege zu den Kabinen geachtet werden (Mindestabstand einhalten).

Nach dem Spiel

- Beachtung der zeitversetzten Nutzung der Zuwege zu den Kabinen.
- Keine Pressekonferenzen
- Abreise Teams: räumliche und zeitliche Trennung der Abreise, siehe Anreise.

Zuschauer

- Zuschauer sind zugelassen. Es gilt Teil 2 der 10. CoBeLVO „Versammlungen, Veranstaltungen und Ansammlungen von Personen“ und das Hygienekonzept für Veranstaltungen im Außenbereich mit bis zu 350 gleichzeitig anwesenden Personen.
- Auf die Einhaltung des Mindestabstands von 1.5m wird mittels Hinweisschilder aufmerksam gemacht.
- Erfassung der Kontaktdaten der anwesenden Zuschauer ist zwingend erforderlich. Dies geschieht an der Einlasskontrolle. (siehe Übersichtskarte)
- Zuschauer werden gebeten das Sportgelände nur über diese Einlasskontrolle an der Haupttreppe zu betreten, auch um die zulässige Personenanzahl von 350 kontrollieren zu können. Die anderen Zugänge sind soweit möglich mit Flutterband und entsprechender Beschilderung gesperrt.
- Zuschauer dürfen sich nur in Zone 3 aufhalten (siehe Übersichtskarte) Nicht markierte Bereiche des Sportgeländes sind keine Aufenthaltsbereiche.
- Erfolgt der Zugang zu Zone 3 durch eine andere, für Zuschauer nicht zugelassene Zone, so ist dieser Bereich schnellstens zu durchqueren und zu verlassen.
- Beim durchqueren dieser Bereiche ist der Mindestabstand einzuhalten.
- Zuschauer werden anhand der ausgehängten Übersichtskarten in Verbindung mit einer für Zuschauer relevanten Zusammenfassung dieses Hygienekonzeptes unterwiesen.
- Es stehen an der Seitenline es Spielfeldes nur Stehplatzmöglichkeiten zur Verfügung. Der Mindestabstand von 1.5m ist einzuhalten. Die Tribünen sind gesperrt.



Gastronomie

- Für gastronomische Angebote/Bereiche gelten die allgemeinen Vorgaben der aktuellen Corona-Bekämpfungsverordnung!
- Der Gastronomiebetrieb des Sportheims beschränkt sich auf die Essens- und Getränkeausgabe durch das Fenster unterhalb des überdachten Außenbereichs.
- Für Personen, welche im Gastrobereich tätig sind, sind entsprechende Infektionsschutzmaterialien wie Mundschutz, Einweghandschuhe und Desinfektionsmitteln bereitgestellt.
- In der Warteschlange vor der Ausgabefenster ist auf den Mindestabstand von 1.5m zu achten.
- Entsprechende Markierungen sind vorhanden.