

# Hygienekonzept des FSV Alemannia Mainz-Laubenheim 1911 e.V.



Das Hygienekonzept des SWFV dient als Grundlage für die Nutzung des Sportzentrums in Mainz-Laubenheim

## Allgemeine Hygieneregeln

- Keine engen Begrüßungsrituale
- Abfrage des Gesundheitszustandes
- 1,5 Meter Abstand bei Ansprachen im Freien
- Bei Ansprachen in geschlossenen Räumen --> Maskenpflicht
- Trainingsleibchen müssen nach dem Tragen gewaschen werden
- Personalisierte Trinkflaschen sind zu verwenden
- Beim Kommen und Gehen Hände desinfizieren
- Alle Beteiligten halten sich an die Zoneneinteilung

*Alle Jugend und Aktivtrainer sind mit dem Hygienekonzept vertraut gemacht. Es ist stets auch ihren Anweisungen Folge zu leisten. Der städtische Hausmeister ist oberste Instanz auf dem Sportgelände !*

*Wir setzen zusätzlich auf ausreichend Kommunikation beider Vereinsverantwortlichen vor – während und nach dem Spiel !*



## Zoneneinteilung des Geländes

### **ZONE 1 - Spielfeld/Innenraum**

- Alle auf dem Spielbericht stehenden Spieler (15) und Offiziellen. - Schiedsrichter und Beobachter, Verbandsbeauftragte. - Sanitäts- und Ordnungsdienst. - Hygienebeauftragte

### **ZONE 2 - Umkleidebereich**

- Spieler, Trainer, Teamoffizielle, Hygienebeauftragte. - Schiedsrichter und Beobachter

### **ZONE 3 - Zuschauerbereich**

- Zuschauer und allgemeine Gäste

### **ZONE 4 - Registrierung / Verkaufsstelle /Gäste WC**

- Alle

### **ZONE 5 – Vereinsheim**

- Nur Mitglieder des FSV Alemannia Mainz-Laubenheim 1911 e.V.



## **Vor dem Spiel**

Spieleransammlungen von Heim und Gästemannschaft vor der Kabine sind untersagt (zeitversetzt die Kabine betreten)

Die Fenster müssen geöffnet sein/bleiben

Je Umkleide sind maximal 10 Personen zulässig um den Mindestabstand einhalten zu können

Es besteht Maskenpflicht wenn die zulässige Personenanzahl überschritten wird

Ansprachen sind daher möglichst im Freien abzuhalten

Trainer und Betreuer achten auf dessen Umsetzung und/oder besprechen eine Vorgehensweise die den allgemein gültigen Hygienemaßnahmen entsprechen (zusätzliche Nutzung des Vereinsheim)

Pro Mannschaft dürfen sich vor dem Spiel 15 Spieler aufwärmen

Kein gemeinsames Einlaufen

Kein Handshake oder ähnliches

Zonenmarkierungen beachten

## **Nach dem Spiel**

Es gelten weiterhin die Regeln wie „Vor dem Spiel“

Zusätzlich hat die Gastmannschaft in Laubenheim das Vorrecht auf Körperpflege und Nutzung der Duschen für Gast-**und** Heimkabine

Die beiden separaten Duschräume dürfen von maximal 4 Personen genutzt werden

Es ist auf rasche Abwicklung und zügiges Verlassen des Geländes zu achten



## Zuschauer vor /während /nach dem Spiel

Zuschauer sind Herzlich Willkommen (250 Personen zugelassen) sofern Sie sich an die üblichen Regeln halten

- Vor Betreten der Sportanlage sind die Hände zu desinfizieren und sich in die Besucherliste einzutragen
- Markierungen und Hinweisschilder beachten
- Abstandsregelung (1,5m) gilt für Gruppen ab 10 Personen auch auf den Zuschauerrängen
- Das Betreten der Sportfläche (Zone 1) ist verboten
- Das Gäste WC befindet sich hinter den Umkleidekabinen, neben dem Vereinsheim der Alemannia (Einzel betreten!)

# **Datenschutz-Hinweise zur Erhebung personenbezogener Daten gemäß der**

## **10. Corona-Bekämpfungsverordnung**

Verein:

Kontaktdaten Datenschutzbeauftragte\*r:

Zu Zwecken der Nachverfolgung von möglichen Infektionswegen gegenüber den zuständigen Behörden erheben und speichern wir folgende Daten von Ihnen:

- Vor- und Nachname,
- Anschrift,
- Datum und Zeitraum der Anwesenheit und,
- soweit vorhanden, Telefonnummer oder E-Mail-Adresse

Rechtsgrundlage hierfür ist Artikel 6 Absatz 1 Buchstabe c) der Datenschutz-Grundverordnung (DSGVO) i.V.m. § 1 Abs. 8 und § 2 Abs. 2 der 10. Corona-Bekämpfungsverordnung vom 14. Juli 2020.

Im Falle eines konkreten Infektionsverdacht sind die zuständigen Behörden nach dem Bundesinfektionsschutzgesetz Empfänger dieser Daten.

Ihre personenbezogenen Daten werden von uns einen Monat nach Erhalt gelöscht.

Zur Angabe Ihrer persönlichen Daten sind Sie nicht verpflichtet; auch wird die Richtigkeit Ihrer Angaben vom Betreiber nicht überprüft. Sollten Sie uns Ihre personenbezogenen Daten allerdings nicht zur Verfügung stellen, können Sie unsere Leistungen nicht in Anspruch nehmen.

### Hinweis auf Betroffenenrechte:

Sie haben nach der DS-GVO folgende Rechte: Auskunft über die personenbezogenen Daten, die wir von Ihnen verarbeiten; Berichtigung, wenn die Daten falsch sind oder Einschränkung unserer Verarbeitung; Löschung, sofern wir nicht mehr zur Speicherung verpflichtet sind.

Wenn Sie der Meinung sind, dass wir Ihre Daten nicht ordnungsgemäß verarbeiten, steht Ihnen außerdem ein Beschwerderecht beim Landesbeauftragten für den Datenschutz und die Informationsfreiheit Rheinland-Pfalz, Postfach 30 40, 55020 Mainz zu.

### Datenerhebung nach der 10. Corona-Bekämpfungsverordnung

*-Hinweis: bitte pro Haushalt / Familie separat ausfüllen-*

Herzlich willkommen,

wir freuen uns, Sie bei uns begrüßen zu dürfen. Nach § 2 Abs. 2 der 10. Corona-Bekämpfungsverordnung sind wir verpflichtet, folgende Daten zu erheben.

Mit Ihrem Eintritt bestätigen Sie die Datenschutz-Hinweise zur Erhebung personenbezogener Daten gemäß der 10. Corona-Bekämpfungsverordnung gelesen und akzeptiert zu haben.

<b>Vor- und Nachname</b> <i>(bei Haushalt/Familie: alle Personen benennen)</i>	
<b>Anschrift</b> <i>(sofern dem Verein nicht bekannt)</i>	
Telefonnummer oder E-Mail-Adresse	
Datum und Zeitraum der Anwesenheit	

.....

### Datenerhebung nach der 10. Corona-Bekämpfungsverordnung

*-Hinweis: bitte pro Haushalt / Familie separat ausfüllen-*

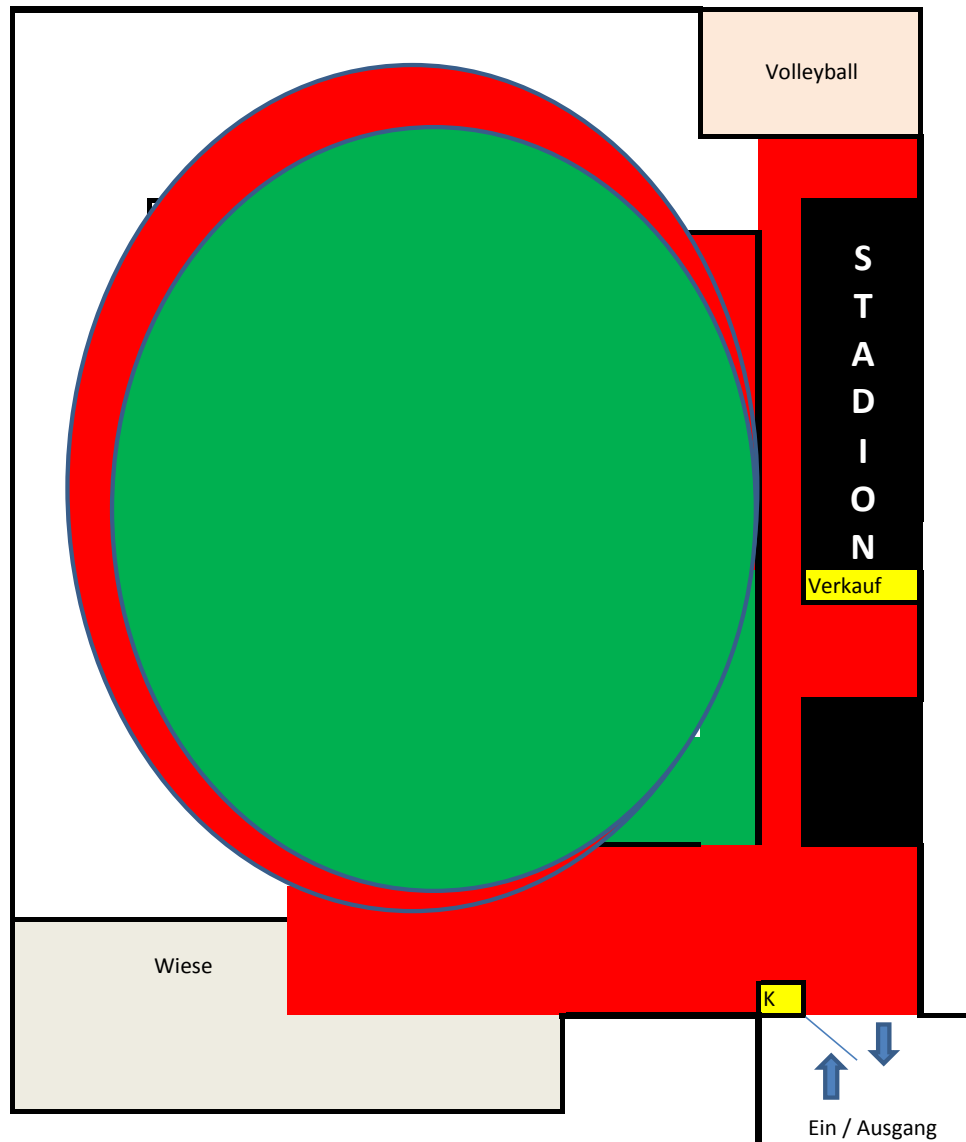
Herzlich willkommen,

wir freuen uns, Sie bei uns begrüßen zu dürfen. Nach § 2 Abs. 2 der 10. Corona-Bekämpfungsverordnung sind wir verpflichtet, folgende Daten zu erheben.

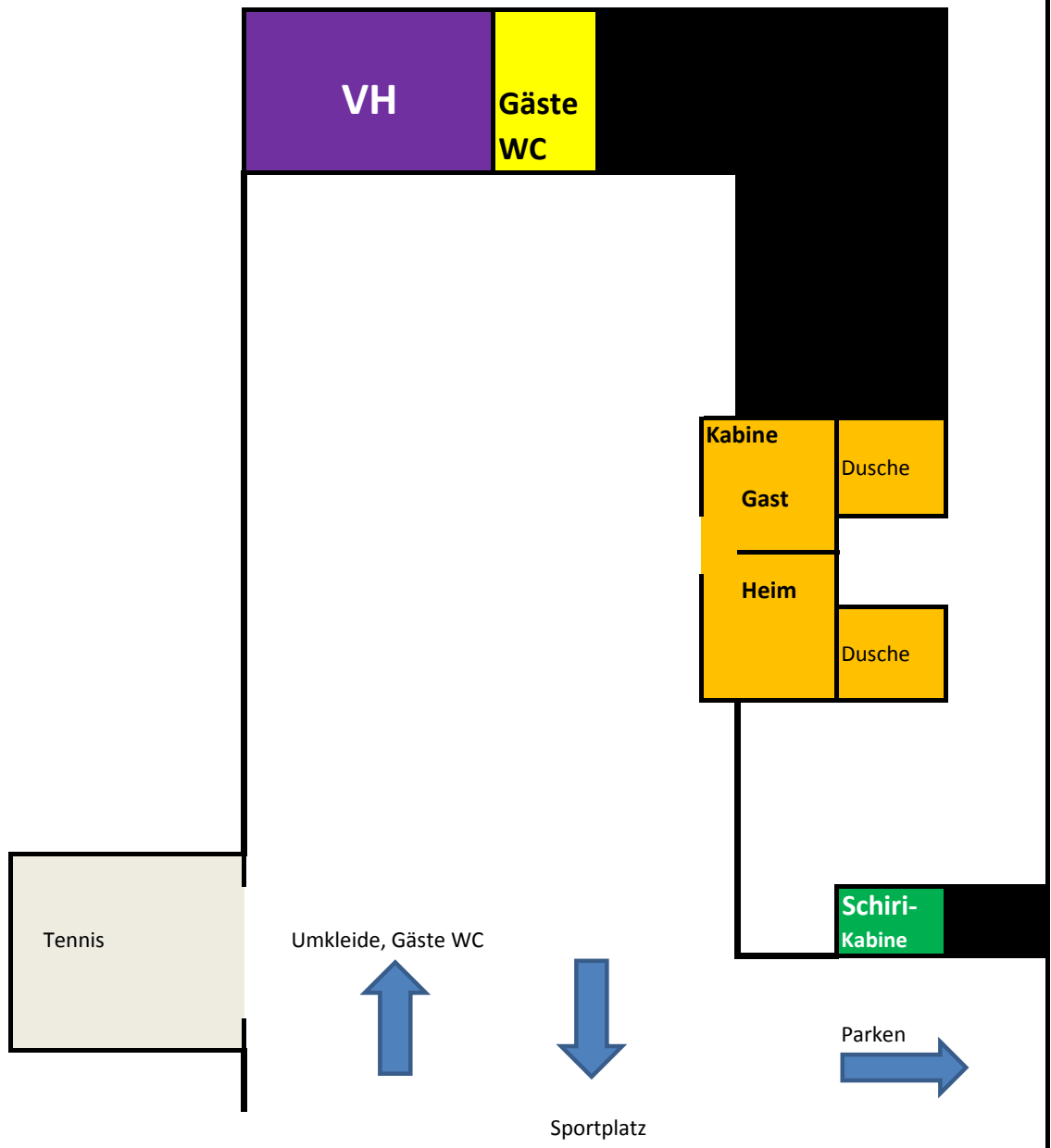
Mit Ihrem Eintritt bestätigen Sie die Datenschutz-Hinweise zur Erhebung personenbezogener Daten gemäß der 10. Corona-Bekämpfungsverordnung gelesen und akzeptiert zu haben.

<b>Vor- und Nachname</b> <i>(bei Haushalt/Familie: alle Personen benennen)</i>	
<b>Anschrift</b> <i>(sofern dem Verein nicht bekannt)</i>	
Telefonnummer oder E-Mail-Adresse	
Datum und Zeitraum der Anwesenheit	

- ZONE 1 Spielfeld/Innenraum**      Spieler, Trainer, Offizielle, Schiedsrichter, Medien
- ZONE 2 Kabinenbereich**      Spieler, Trainer, Offizielle
- ZONE 3 Zuschauerbereich**      Zuschauer & allgemeine Gäste
- ZONE 4 Registrierung / Hygiene / Verkauf**      Alle
- ZONE 5 Vereinsheim**      nur Vereinsmitglieder FSV



- ZONE 1 Spielfeld/Innenraum**      Spieler, Trainer, Offizielle, Schiedsrichter, Medien
- ZONE 2 Kabinenbereich**      Spieler, Trainer, Offizielle
- ZONE 3 Zuschauerbereich**      Zuschauer
- ZONE 4 Registrierung / Hygiene / Verkauf**      Alle
- ZONE 5 Vereinsheim**      nur Mitglieder





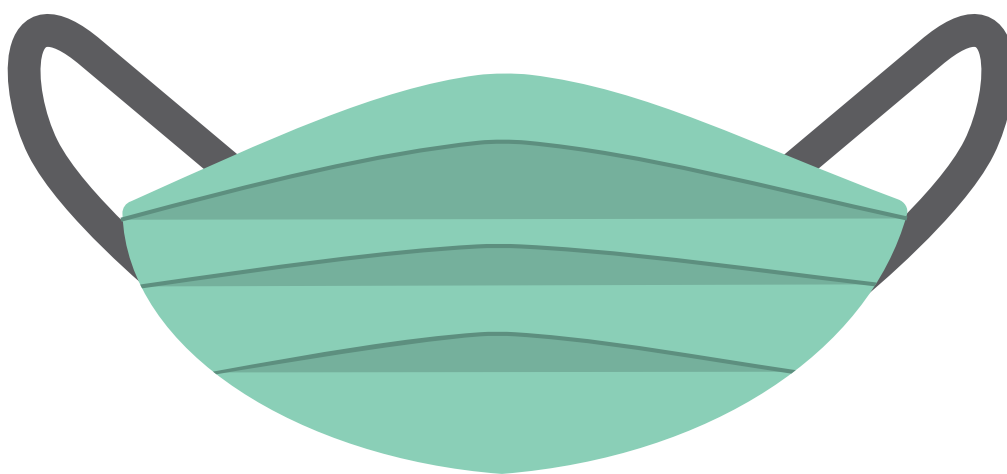
# EINGANG

Pfalzinstitut für Hören und Kommunikation · Medienwerkstatt · [www.pih-ff.de](http://www.pih-ff.de)



Pfalzinstitut für Hören und Kommunikation · Medienwerkstatt ft · [www.pih-ft.de](http://www.pih-ft.de)

Pfalzinstitut für Hören und Kommunikation · Medienwerkstadt · [www.pih-ft.de](http://www.pih-ft.de)



**ZUTRITT NUR MIT  
MUNDSCHUTZ**



**STOP**

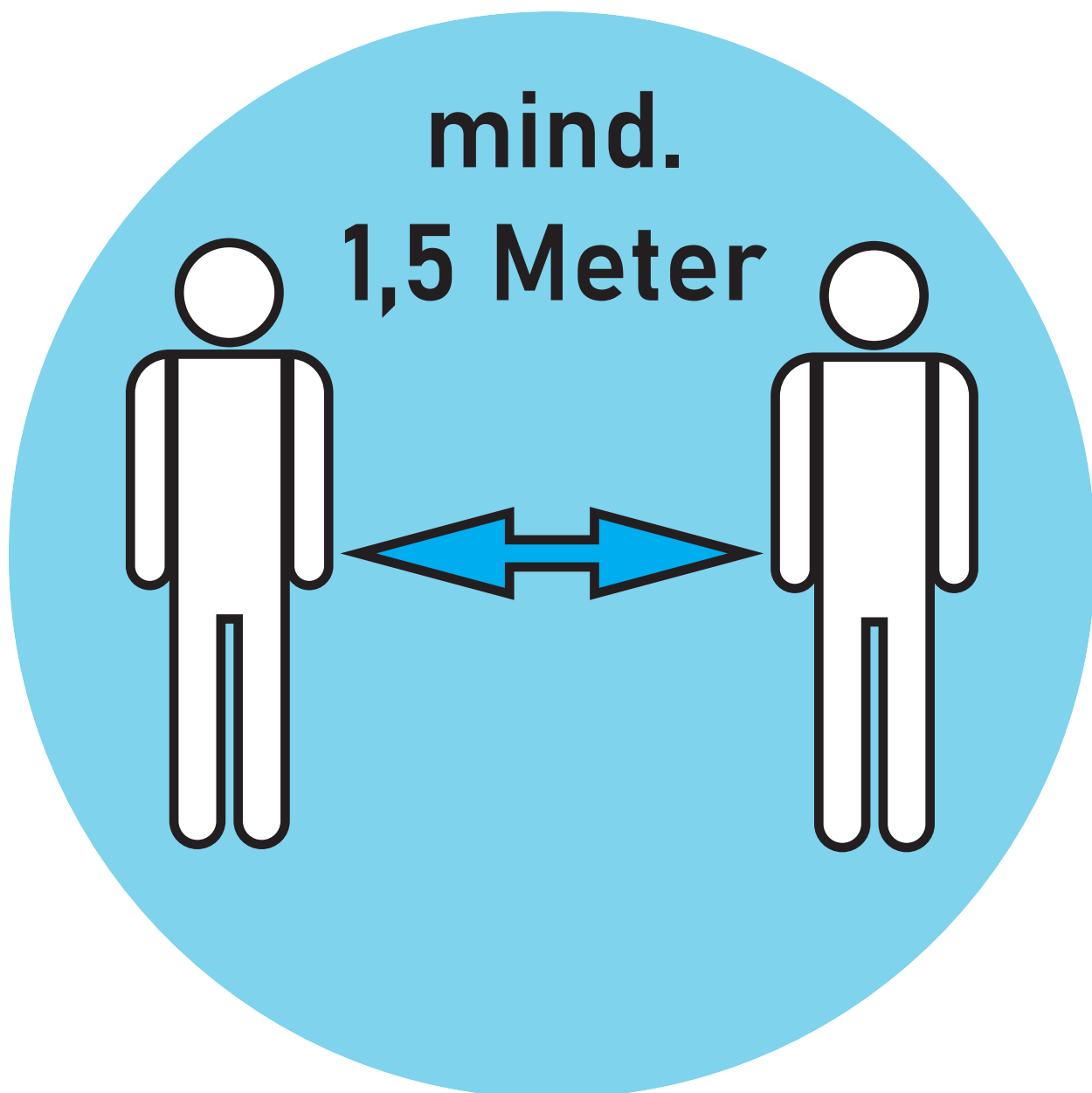
**KEIN  
DURCHGANG**

Pfalzinstitut für Hören und Kommunikation · Medienwerkstatt · [www.pih-ft.de](http://www.pih-ft.de)

**Bitte Hände  
desinfizieren**



# Bitte Abstand halten



# Hygienekonzept des FSV Alemannia Mainz-Laubenheim 1911 e.V.



gez. der Vorstand

Ansprechpartner der Hygienebeauftragte

Oliver Mock

[oliver.mock@alemannia-laubenheim.de](mailto:oliver.mock@alemannia-laubenheim.de)